



Sehen, Staunen, Spielen!

Das **Deutsche SPIELmuseum** ist ein lebendiger Ort, der die aktive Kommunikation zwischen den Kulturen und Generationen fördert. Erleben Sie bei uns:

Historische SPIELE aus aller Welt

- Dauerausstellung und Wechselausstellungen
- Führungen (u.a. nach Prinzip Kinder für Kinder oder barrierefrei)
- Thematische Wanderausstellungen (auch individuelle Konzepte)

Klassiker & Neuheiten

- Aktiv werden bei traditionellen und elektronischen SPIELEN
- GroßSPIELE im Außenbereich (Freiluftschach, Kugelbahn, ...)
- SPIELE und Bildungsangebote für alle Generationen

Feiern & Veranstaltungen im Museum

- Projektstage, Schulausflüge und Kindergeburtstage (4+)
- Schulungen, Workshops, Seminare, Konferenzen

SPIELEtage und -aktionen

- SPIELEaktionstage, z. B. Spielenacht, Chemnitz spielt! uvm.
- lokal, regional, national und international

Wissenschaft und Forschung

- Digitales SPIELEarchiv
- Unterstützung bei Recherche & wissenschaftlicher Forschung
- Gastvorträge und pädagogische Seminare

Museumsshop

- SPIELE sowie Geschenkideen im Verkauf
- exklusiv erhältlich: Lexikon „Die deutsche Spielproduktion in der SBZ und der DDR“

Deutsches SPIELmuseum e.V.



Deutsches SPIELmuseum e.V.

im Technologie- und Gewerbepark **solaris**
Neefestraße 78 a • D-09119 Chemnitz
Tel. +49 371 - 30 65 65
Fax +49 371 - 354 00 31
info@deutsches-spielmuseum.de
www.deutsches-spielmuseum.de



Verkehrsverbindungen

Buslinien **23, 43 & 262**, **Platnerstraße**
Straßenbahnlinie **1**, **Kappler Drehe**

Kostenlose Parkplätze | E-Ladestationen
Barrierefrei
Kostenloses WLAN im Museum

Entspannen Sie von den vielfältigen Angeboten des Museums mit einem erfrischendem Getränk in unserer Museumslounge oder im Foyer.

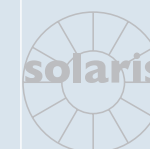
Öffnungszeiten

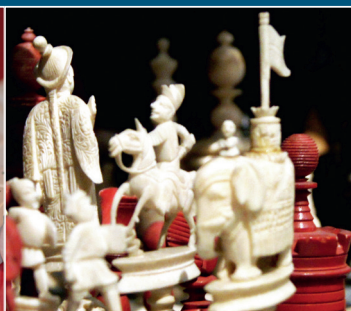
Do. – So., Feiertage 13.00 – 18.00 Uhr
Sonderöffnung für Gruppen nach Vereinbarung.
Erweiterte Öffnungszeiten in den Schulferien.



Deutsches SPIELmuseum e.V.

Deutsches SPIELmuseum





Die vier Spielprinzipien

Unsere Dauerausstellung „Historische SPIELE“ lädt zu einer Entdeckungsreise durch die Geschichte der Spiele ein. Nach den wichtigsten Lebensbereichen (durch die Folk Model Theorie definiert), mit denen sich Menschen auseinandersetzen, lassen sich Spiele wie folgt einteilen:

Spiele der Fähigkeiten und Fertigkeiten (Games of Skill)

die Auseinandersetzung mit der Natur, soweit wir sie begreifen und erforschen können

- Baukästen, Puzzles, Lehr- & Lernspiele, Quiz...

Spiele des Zufalls (Games of Chance)

das Erleiden von Konsequenzen, über die wir keine Kontrolle haben

- Würfel-, Kugel-, Kreisel-, Kartenspiele, Lotto...

Strategische Spiele (Games of Strategy)

die Reaktionen und Verhaltensweisen von Mitmenschen bei gleichen Anfangsbedingungen

- Mahjong, Schach, Go...



Mischung der vorgenannten Prinzipien (Mixed Games)

die Simulation und Diskussion von komplexen Zusammenhängen unserer Zivilisation

- Wirtschafts-, Kriminal-, Reise- und Fantasyspiele...

Schwerpunkte der Sammlung

Spiele der Jahrhundertwende, des 1. und 2. Weltkrieges, der 50er Jahre, der DDR, aktuelle Spiele seit 1985, Baukästen, Lehr- und Lernspiele, Spiele des Jahres, Prototypen, Automaten und Sonderthemen.



Der Verein Deutsches SPIELmuseum e.V.

Der Verein wurde 1986 mit Gründungsvorstand J. Peter Lemcke in Hamburg gegründet. 1995 erfolgte der Umzug nach Chemnitz. Die Stadt Chemnitz ist Europäische Kulturhauptstadt 2025.

Das Deutsche SPIELmuseum

Das Deutsche SPIELmuseum wurde im Jahr 1995 durch den solaris Unternehmensverbund als erstes privates Museum in den neuen Bundesländern errichtet und 2011 als Schenkung auf die solaris Stiftung übertragen.

Die solaris Stiftung

Als Eigentümerin des Museumsgebäudes mit Ausstattung sowie der Sammlung fördert die solaris Stiftung seit 2012 die konsequente Erweiterung der Sammlung und unterstützt den Verein.

Die Spielesammlung

Der Bestand an über 35.000 Spielen wurde durch Gert Gauder von den Sammlern J. Peter Lemcke und Helga Lemcke-Knoll erworben und 2012 der solaris Stiftung gespendet. Die nun ca. 80.000 Objekte umfassende Sammlung beinhaltet historische Objekte aus den letzten 10 Jahrhunderten, neben Brettspielen alle Spielmaterialien mit Regeln. Die Bibliothek verzeichnet alte und neue Bücher der Spielliteratur sowie Kataloge, Dokumente und andere spielnahe Exponate, Grafiken und Plakate.

Unterstützung

Ob als Vereinsmitglied, als ehrenamtlicher Mitarbeiter oder durch Sach- und Geldspenden – unterstützen Sie die Arbeit des Deutschen SPIELmuseum. Wir sind Ihnen für jeden Beitrag dankbar und stellen Ihnen als gemeinnütziger Verein auf Wunsch eine Spendenbescheinigung aus.

Spendenkonto des Deutschen SPIELmuseum e.V.:
IBAN: DE39 8705 0000 3510 0100 00
BIC: CHEKDE81XXX • Sparkasse Chemnitz



Neuaufgaben historischer Spiele sind im Museums-shop erhältlich:

Das Herzstück des Hauses, die Sammlung historischer Spiele, ist mit Unterstützung der solaris Stiftung gewachsen. Ein international beachteter Zugewinn der letzten Jahre ist die Sammlung Rühle mit 3000 Spielen aus der Zeit zwischen 1945 und 1990.

Nicht nur aus diesem Fundus schöpfend legt das Deutsche SPIELmuseum regelmäßig historische Spiele neu auf – denn um die Kultur des Spielens zu erhalten reicht es nicht, diese Schätze in Glasvitrinen zu bewahren. Sie sind einfach zu schön, um nicht wieder gespielt zu werden!

Erhältlich sind als Neuaufgaben u.A. die historischen Spiele:

- Pilze sammeln
- Fröhliche Schlittenfahrt
- Fleißiger Einkauf
- Zirkus Allez-Hopp
- Die Goldgrube der Heinzelmännchen

sowie die vom Spielmuseum neu entwickelten Lehr-Spiele:

- Trumpf Kartenspiel
- Spiel des Jahres Quartett
- Kuchwaldspiel etc.